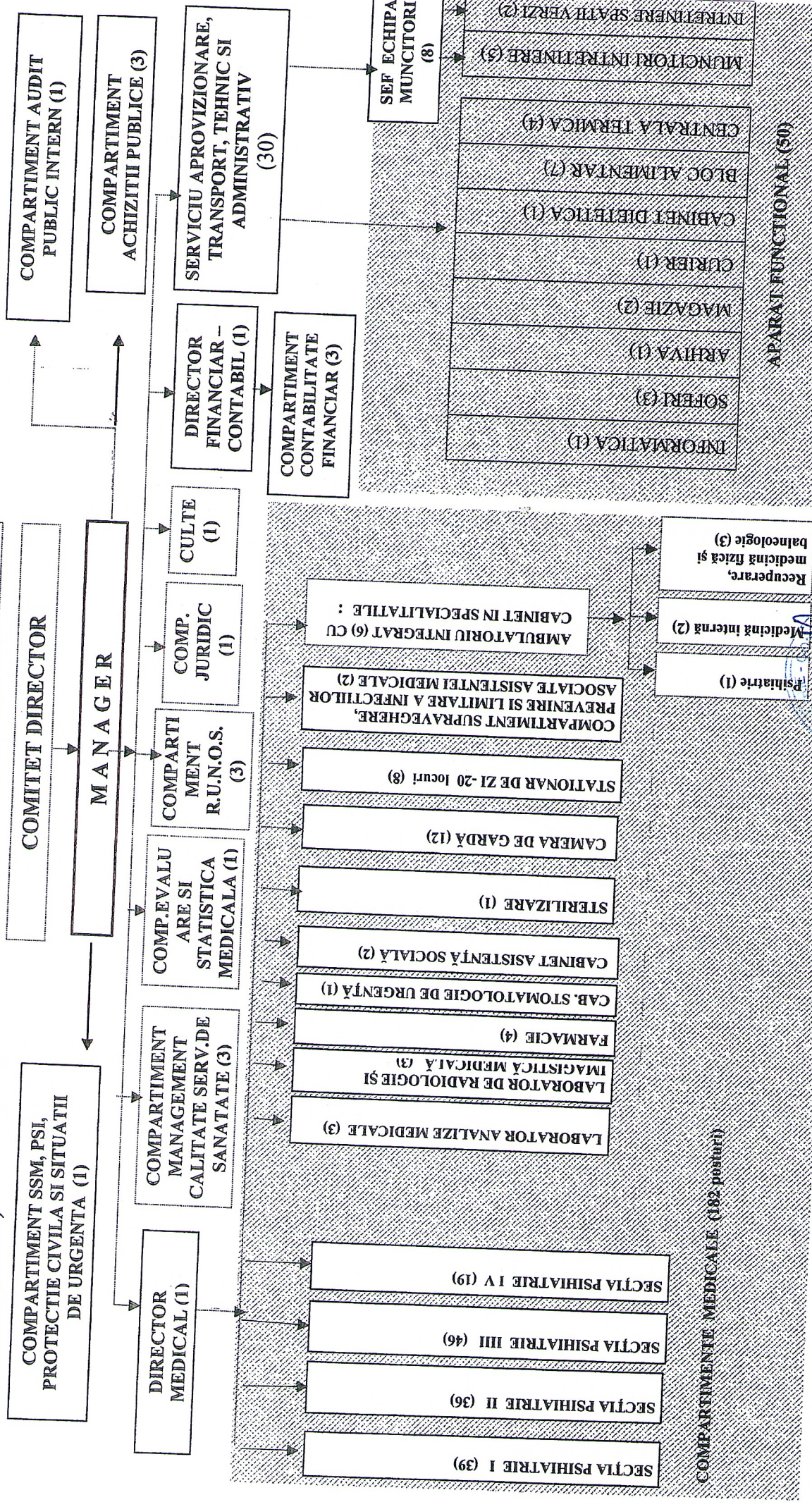


**CONSILIUL JUDETEAN ILFOV**  
**SPITALUL DE PSIHIATRIE „EFTIMIL**  
**DIAMANDESCU” BĂLĂCEANCA**  
 Categoria V – 274 paturi  
 (din care 52 în conservare)

**ORGANIGRAMA**  
**CONSILIUL DE ADMINISTRATIE**

*AMEXA nr. 1*  
 Anexa la Hot. Consiliului Jud. Ilfov  
 nr. 183/27.06.2024



PSIHATRIE (1)  
 Medicina internă (2)  
 Recuperare, medicină fizică și balneologie (3)

**MANAGER**  
**STOICA TANASE**

COMPARTIMENTE MEDICALE (182 posturi)

APARAT FUNCTIONAL (50)